

# *FREYA SPORT*

A promotional image for the Freya Sport catalog. It features three models in athletic wear. A man in a black t-shirt and pants is sitting on a concrete ledge in the center. Two women are standing behind him; one is wearing a bright blue two-piece set and the other is wearing a dark blue two-piece set. They are all looking towards the camera. The background shows a park-like setting with palm trees and a body of water.

**CATÁLOGO**

**2024 - 2025**

**COLECCIÓN**

**PRIMAVERA  
VERANO**

# *FREYA SPORT*



NUESTRA NUEVA COLECCIÓN PRIMAVERA VERANO COMBINA LA ELEGANCIA DE UNA LÍNEA CLÁSICA LISA CON TOQUES DE ESTAMPAS NATURALES, CREANDO UN EQUILIBRIO PERFECTO ENTRE SIMPLICIDAD Y FRESCURA.

## MUJER

- TOPS ..... 1 - 17 pág.
- MUSCULOSA Y SUDADERA ..... 18 - 22 pág.
- REMERA M/CORTA ..... 23 - 36 pág.
- BUZO ..... 37 - 43 pág.
- CAMPERA ..... 44 - 52 pág.
- MICROSHORT ..... 53 - 59 pág.
- SHORT ..... 60 - 70 pág.
- BIKER ..... 71 - 81 pág.
- CAPRI ..... 82 - 90 pág.
- FALDAS ..... 91 - 93 pág.
- LEGGINS ..... 94 - 108 pág.
- CALZA RECTA ..... 109 pág.
- PANTALON RECTO ..... 110 pág.
- BABUCHA ..... 111 - 118 pág.
- CATSUIT ..... 119 pág.
- VESTIDO ..... 120 pág.

## HOMBRE

- MUSCULOSA ..... 121 - 122 pág.
- REMERAS M/CORTA ..... 123 - 128 pág.
- BUZO ..... 129 - 131 pág.
- CAMPERA ..... 132 - 135 pág.
- CALZA ..... 136 pág.
- BIKER ..... 137 pág.
- PANTALONES ..... 138 - 141 pág.
- SHORT ..... 142 - 147 pág.

A woman with long blonde hair, wearing a blue ribbed athletic crop top and leggings, stands in a park. She is looking to her left with her right arm raised. The background features a pond, trees, and a building in the distance. The text 'SECCIÓN MUJER' is overlaid on the right side of the image.

# SECCIÓN MUJER

---

# TOPS

**FREYA SPORT**





Top básico de bretel fino confeccionado con lycra sport 70. Cuenta con forrería interna y espalda competición.

# TOP LARA

T - MLT735

LYCRA SPORT 70

RECUBIERTO CON  
FERRERÍA INTERNA



S / M / L / XL

LINEA AL CUERPO

Es una de las mejores opciones para realizar ejercicio de impacto medio y bajo.



La perfecta combinación del top básico con breteles dobles cruzados a la espalda junto a un diseño gofrado animal print.

# TOP GOFRADO ALARIK

T - MGA 747

LYCRA SPORT 70

RECUBIERTO  
CON FERRERÍA  
INTERNA



S/M/L/XL

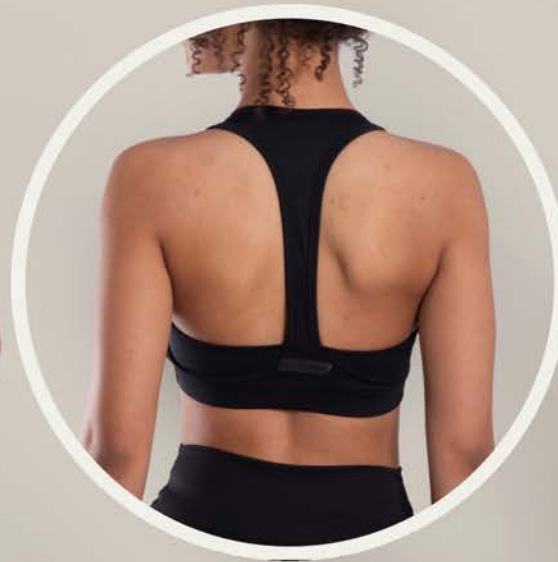
LÍNEA AL CUERPO



# TOP GOFRADO ALARIK

T - MGA 747

Escote corazón con detalle sumamente delicado. En la espalda, un diseño como el clásico top deportivo termina de darle el toque necesario.



LYCRA SPORT 70

DOBLE FERRERÍA INTERNA  
PARA COLOCAR  
ALMOHADILLAS



**S/M/L/XL/XXL**

LINEA AL CUERPO

Confeccionado en lycra pesada, aportando comodidad y sujeción garantizadas.





Con tejido elástico de textura arboleda, escote en V, espalda deportiva y elástico que garantiza un calce cómodo.

# TOP ULLI

T-MMU 745

LYCRA MALIBU

TELA CON  
TEXTURA



S/M/L/XL

LINEA AL CUERPO





Con escote cerrado al frente y espalda semi descubierta con doble tira, combina sostén y estilo. ¡Perfecto con las leggings Nilo!

## TOP NILO

T-MSN 744

LYCRA  
EFECTO A  
SUBLIMADA

DOBLE  
FERRETERIA  
INTERNA



S/M/L/XL/XXL

LINEA AL CUERPO

Es un diseño exclusivo de Freya Sport.





Combina delicadeza y versatilidad con su escote redondo, recorte de microtul y espalda estilo competición. Ofrece comodidad, soporte y excelente definición de la silueta.

## TOP CON TUL OSTARA

T-MOT-719

LYCRA SPORT 70

RECORTE LATERAL  
EN MICROTUL



S/M/L/XL

LINEA AL CUERPO

Completa tu look con el microshort, la biker o el capri Ostara!





Con forro interno y espalda competición, ideal para ejercicios de impacto medio y bajo.

# TOP BÁSICO TIRITAS

T-MLT 735

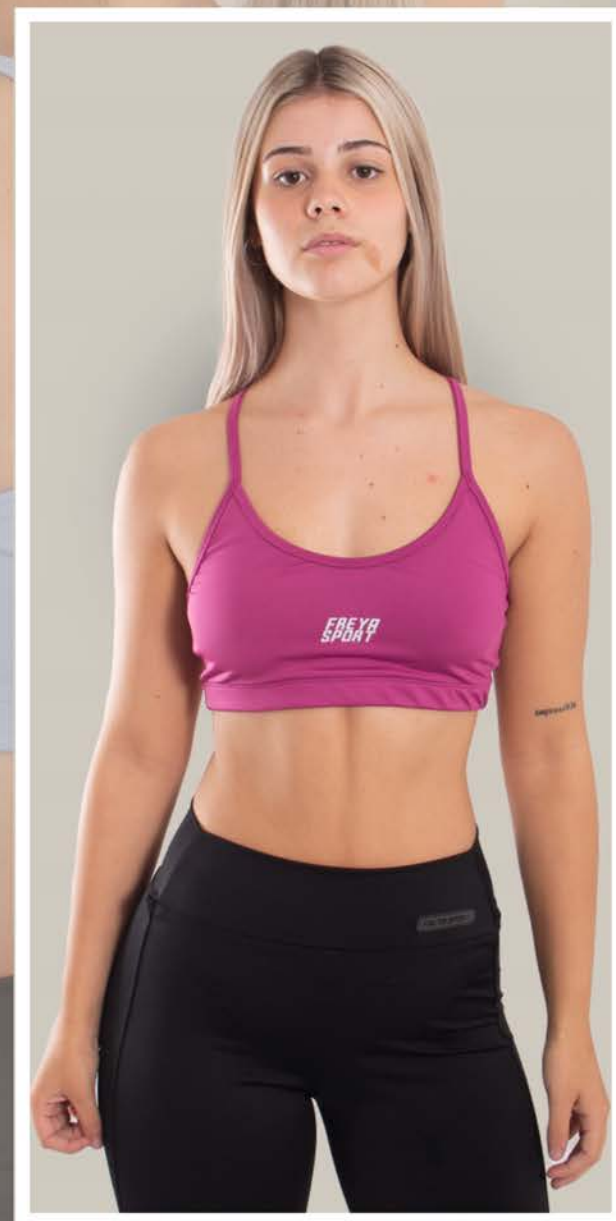
LYCRA SPORT 70

RECUBIERTO CON  
FERRERÍA INTERNA



S/M/L/XL

LINEA AL CUERPO





Presenta breteles anchos, apertura frontal para frescura, elástico interno para ajuste seguro y triple bretel en la espalda para mayor sujeción. ¡Disponible en 5 colores!

## TOP LYRA

T-MSL 727

LYCRA SPORT 70

RECUBIERTO CON  
FORRERÍA INTERNA



S/M/L/XL

LINEA AL CUERPO





Su diseño sin costuras equilibra ajuste y libertad de movimiento, con breteles, espalda y zona inferior elastizados, frunce frontal para máxima sujeción y detalle en blanco en contraste.

# TOP EMILIA UP

T-MEU 743



SEAMLESS

TOP SIN COSTURA  
Y CON EFECTO UP  
EN PECHO



S/M/L/XL

LINEA AL CUERPO

¡El nuevo top Skuld combina diseño, confort y originalidad!  
Entrená cómodo con su espalda deportiva y su exclusivo estampado animal print gofrado. ¡Combinalo con la Legging Skuld!



# TOP GOFRADO SKULD

T-MGS 740

LYCRA SPORT 70

TÉCNICA DE  
GOFRADO A



S/M/L/XL

LINEA AL CUERPO

Kategat es nuestro top deportivo con frente liso y espalda casi descubierta con detalle reflectivo.



# TOP KATEGAT

T-MKE 716

LYCRA SPORT 70

ELASTICO  
PERSONALIZADO



S / M / L / XL

LINEA AL CUERPO

Es una de las mejores opciones para realizar ejercicio de impacto medio y bajo.





Combina sencillez y elegancia con escote cerrado y medio cierre ajustable. Confeccionado en lycra doble rebote, envuelve el torso y ofrece ajuste seguro con su elástico reforzado.

# TOP CON CIERRE GOLDIE

T-MCM 728



LYCRA SPORT 70

CIERRE EN EL FRENTE



S/M/L/XL

LINEA AL CUERPO

# TOP BÁSICO GRETA T-MBG 733

YCRA SPORT 70

DOBLE FORRERIA

Sus breteles anchos y espalda competición brindan soporte ideal para entrenamientos de impacto medio y alto. Su tejido es transpirable, manteniéndote fresca y seca.



S / M / L / XL

LINEA AL CUERPO



¡Nicole es el top de nuestro nuevo conjunto favorito! En lycra sport 70, con estructura envolvente, elástico sublimado y abertura en la espalda.

## TOP NICOLE T-MEN 729

LYCRA SPORT 70

CINTURA CON  
ELÁSTICO  
PERSONALIZADO



S/M/L/XL

LINEA AL CUERPO



¡Combínalo con la leggins Nicole!

# TOP EIRENE

T-MSE-725

El top Eirene en lycra sport 70 ofrece comodidad y ajuste para todo tipo de ejercicios.

Con elástico en la cintura y cierre en el escote, es versátil y elegante.



LYCRA SPORT MELANGE  
SUBLIMADA

CIERRE Y ELÁSTICO EN  
CINTURA



S / M / L / XL

LINEA AL CUERPO

¡Combínalo con nuestra línea Eirene!





Con breteles anchos y espalda competición, ofrece ajuste y sujeción para ejercicios de intensidad media y alta.

# TOP CASSIA

T - MSC 731

LYCRA SPORT 70

DOBLE FORRADO



**S / M / L / XL**

LINEA AL CUERPO



Su diseño combina fácilmente con cualquier prenda de la cápsula.

# TOP GANDALF

T - MEG 749

LYCRA GRIS SUBLIMADA

Este diseño se destaca por su elástico cruzado en la espalda que forman un detalle de gota, que ofrece un soporte adicional y una mayor libertad de movimiento.



S / M / L / XL / XXL

LINEA AL CUERPO

Confeccionado con un material de alto rendimiento que proporciona comodidad durante cualquier actividad física.



***FREYA SPORT***

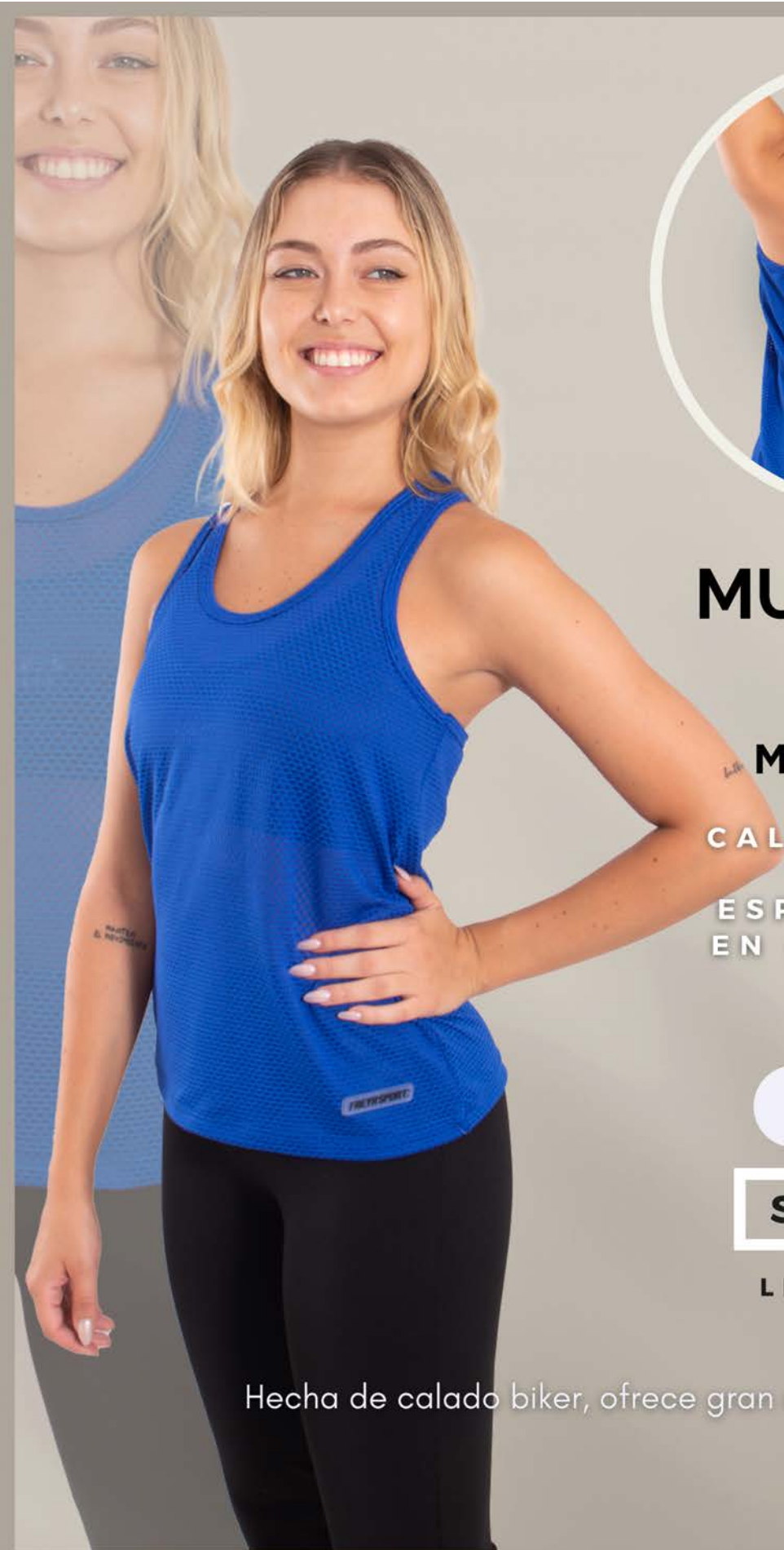
**PRIMAVERA VERANO**

**MUSCULOSAS  
Y SUDADERAS**

***FREYA SPORT***







Su diseño de corte clásico favorece la figura sin ajustarse demasiado, con un cruce de breteles en forma de gota en la espalda.

## MUSCULOSA KELLY

MUS - MKC 422

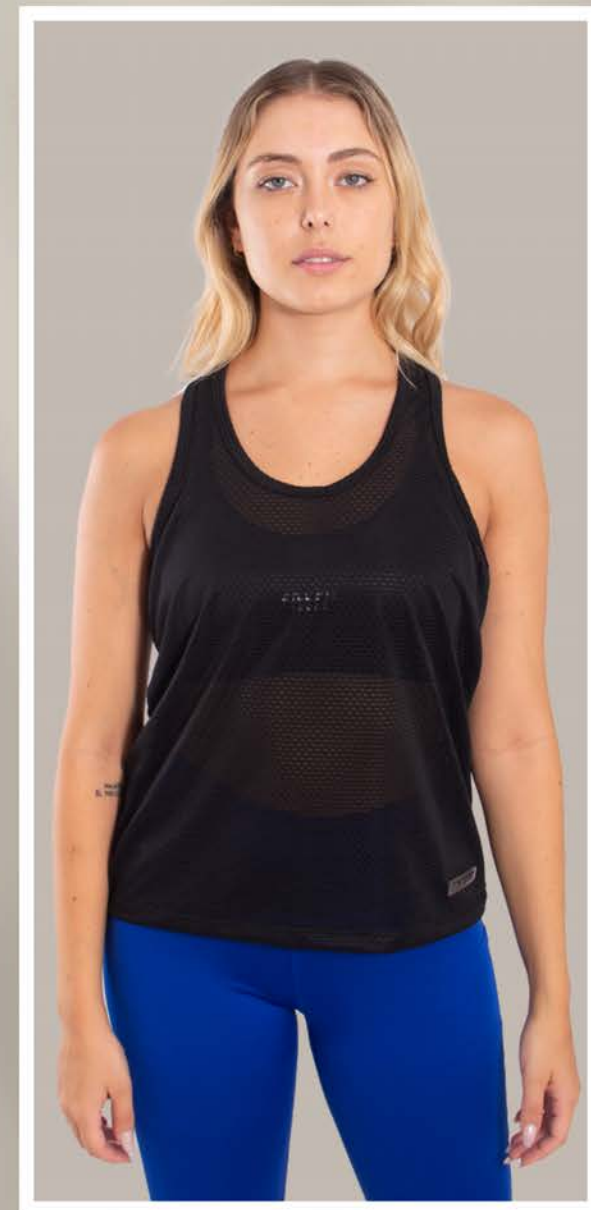
CALADO CON LYCRA

ESPALDA CRUZADA  
EN FORMA DE GOTA



S/M/L/XL

LINEA CLÁSICA



Hecha de calado biker, ofrece gran respirabilidad y durabilidad.



De bretel fino y espalda deportiva, hecha en microfibra con lycra premium. Su diseño clásico y versátil se adapta a cualquier look.

# MUSCULOSA BRENDA

MUS - MPL 416

MICROFIBRA CON  
LYCRA LIVANA

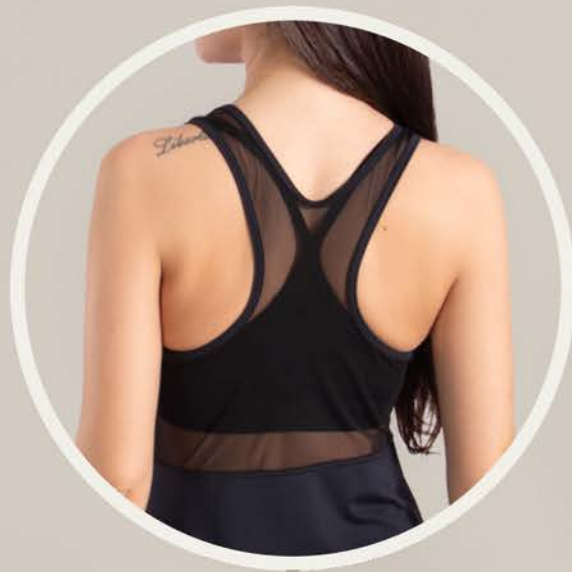


**S / M / L / XL**

LINEA AL CUERPO



¡Sumala a tu guardarropas y explorá todas sus combinaciones!



En microfibra con lycra, su corte y elasticidad se adaptan al cuerpo, acentuando la figura. El recorte de microtúl en la espalda aporta contraste y frescura.

## MUSCULOSA CON TUL ALDITH

MUS - MTA 417

MICROFIBRA CON  
LYCRA LIVIANA

RECORTE CON  
ESPALDA EN MICROTUL



S/M/L/XL

LINEA AL CUERPO





Hecha de polisoft, tiene una estampa delantera característica de la marca. Su diseño amplio con breteles finos que se unen en la espalda ofrece mayor movimiento y elasticidad.

# SUDADERA LAGA

S - ML 311

MICROFIBRA CON  
LYCRA LIVIANA



S / M / L / XL

LINEA CLÁSICA

De largo hasta la cadera, ¡es súper cómoda!





Su cuello amplio añade versatilidad. La parte posterior presenta un elegante detalle de ojales que enriquece el diseño, proporciona ventilación adicional y agrega un toque original.

## MUSCULOSA PIQUE MICCA

MUS - MPM - 424

PIQUE CON LYCRA

OJALES EN  
LA ESPALDA



S / M / L / XL / XXL

LINEA AL CUERPO



Confeccionada en tejido de pique de alta calidad, es ideal para mantenerte fresca durante todo el día.

A photograph of two women standing on a wooden bridge in a park-like setting. The woman on the left is wearing a black tank top with 'FREYA' written on it and light blue shorts. The woman on the right is wearing a light blue tank top and black shorts. They are both wearing black sneakers. The background shows trees and a path.

**FREYA SPORT**

PRIMAVERA VERANO

**REMERAS  
MANGA CORTAS**

***FREYA SPORT***





En microfibra con lycra, es liviana y flexible. Con mangas ranglan y recortes laterales, ofrece un ajuste perfecto al cuerpo.

# REMERA DELFA

REM - MMD 551

MICROFIBRA CON  
LYCRA LIVIANA

RECORTES LATERALES



S / M / L / XL

LINEA AL CUERPO



Su largo llega justo a la cintura para combinar con tiro alto.





En microfibra y dri-fit a tono, tiene mangas ranglan para mayor movimiento y recortes laterales que aportan ligereza y frescura.

## REMERA ABBY

REM - MRA 560

MICROFIBRA CON  
LYCRA LIVIANA

RECORTES LATERALES



S / M / L / XL

LINEA AL CUERPO





Confeccionada en set panel, presenta un corte clásico con recortes laterales que acentúan la cintura para un ajuste favorecedor.

# REMERA ASTERIA

REM - MAI 101

100% POLIÉSTER

RECORTES LATERALES



S/M/L/XL/XXL

LINEA AL CUERPO



Incluye detalles de vinilo en frente y espalda, ¡simple y versátil!

Ideal para cualquier ocasión.  
Confeccionada en Jersey 24/1,  
es suave y cómoda para  
entrenar o usar a diario.



# REMERA ALGODON TURID

REM - MAT 556

100% ALGODÓN

ESTAMPA  
PLASTISOL

S/M/L/XL/XXL

LINEA CLÁSICA



Su estampa horizontal de Freya Sport le da un toque distintivo.



Confeccionada en piqué con lycra, ofrece confort y elasticidad, y su corte holgado y largo hasta la cadera brinda seguridad en los movimientos.

# REMERA TYRA

REM - MPT 547

PIQUE CON LYCRA

ESPALDA EN FORMA  
DE GOTA



S / M / L / XL / XXL

LINEA CLÁSICA





En microfibra catiónica con un sutil efecto veteado, tiene mangas cortas, largo hasta la cadera y un calce amplio.

# REMERA WANDA

REM - MCW 555

MICROFIBRA  
CATIÓNICA CON LYCRA

VINILO REFLECTIVO



S/M/L/XL/XXL

LINEA AMPLIA



Ideal para actividades que requieren libertad de movimiento.



Combina tejido de set con recortes de calado, logrando un diseño liviano y fresco.

Con mangas japonesas y largo redondeado hasta la primera cadera, juega con transparencias y ofrece un calce amplio.

# REMERABA

REM - MCB 543

SET MICROFIBRA

COMBINACIÓN CON  
CALADO



S/M/L/XL

LINEA AMPLIA





Simple, ajustada al cuerpo y con largo a la segunda cadera, combina fácilmente con cualquier outfit. Hecha en modal viscosa de alta calidad, es suave y flexible.

## REMERA DIANA

REM - MMD 777

MODAL VISCOSA



S/M/L/XL/XXL

LINEA CLÁSICA



Un modal viscosa de primera calidad, súper suave y flexible.



Ofrece un diseño original con cuerpo de set y mangas ranglan de calado. Su calce clásico incluye una terminación ajustable para crear un sutil efecto de holgura.

# REMERA MELISSA

REM - MMC 545

SET MICROFIBRA

MANGAS EN CALADO Y  
TIRA AJUSTABLE EN  
CINTURA



S/M/L/XL

LINEA CLÁSICA







En microfibra con lycra, es suave, elástica y liviana, con un corte básico ajustado al cuerpo. Su detalle distintivo es una delicada abertura sobre el pecho.

## REMERA KARISSA

REM - MSK 542

MICROFIBRA CON LYCRA  
LIVIANA

ABERTURA EN EL FRENTE



S / M / L / XL

LINEA AL CUERPO



¡Lucí este nuevo diseño en tus conjuntos de primavera y verano!



En microfibra con lycra,  
es suave y ligera, con un diseño  
que equilibra sencillez y  
dinamismo: frente clásico y  
espalda superpuesta  
que deja al descubierto  
parte del cuerpo.

## REMERA HELEN

REM - MCH 544

MICROFIBRA CON LYCRA  
LIVANA

RECORTE EN ESPALDA CON  
CALADO DRI-FIT



S / M / L / XL

LINEA CLÁSICA





Tiene un corte clásico, escote redondo y largo hasta la primera cadera. Su tela suave, liviana y respirable la convierte en la opción ideal para entrenamientos de media estación.

## REMERA VICTORIA

REM - MRV 540

SET MICROFIBRA

100% POLIÉSTER

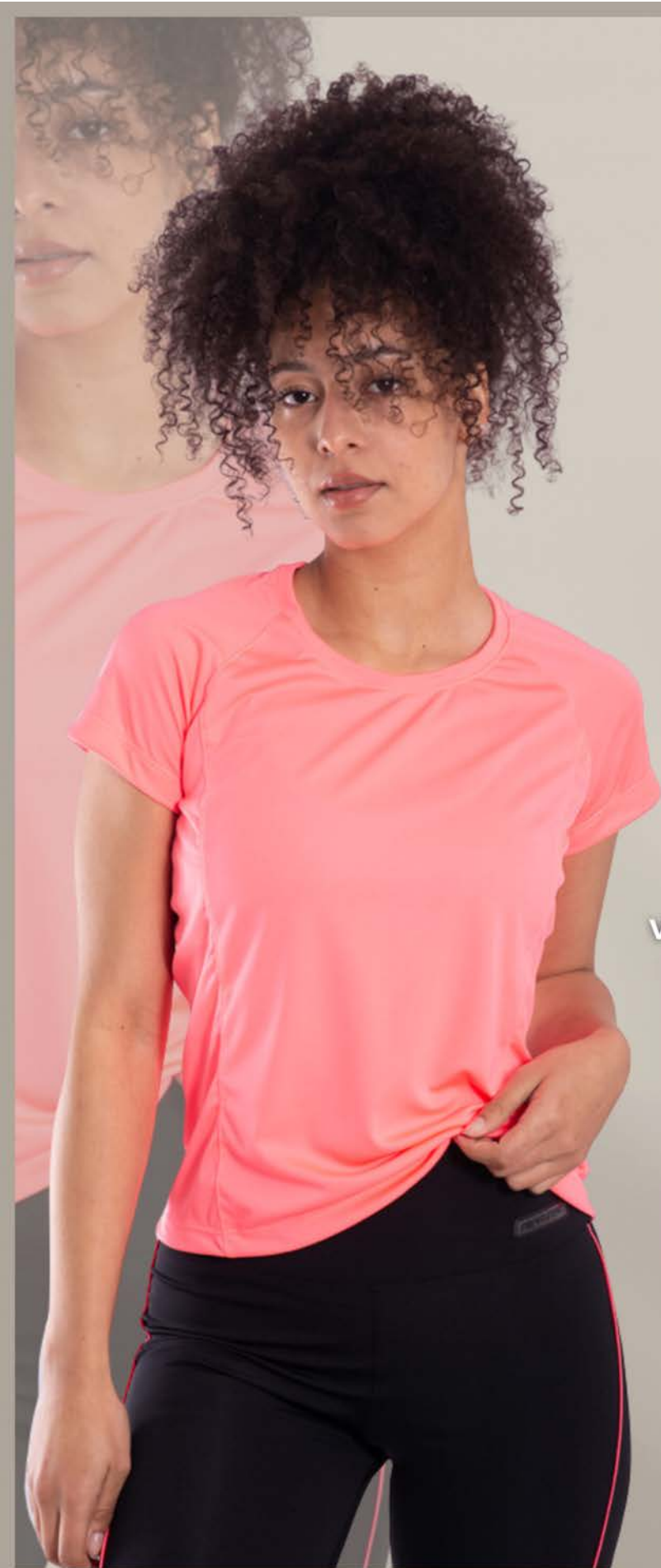


S / M / L / XL

LINEA AL CUERPO



¡Victoria es la remera mangas cortas que vas a llevar a todos lados!



Con mangas raglán y recortes laterales que favorecen la flexibilidad y el movimiento, está confeccionada en tejido set micro, que proporciona ligereza y resistencia.

# REMERA RUNA

**REM - MBR 559**

SET MICROFIBRA

VINILOS REFLECTIVOS



**S / M / L / XL / XXL**

LÍNEA CLÁSICA

¡Ideal para cualquier ocasión!





El remerón Gytha presenta un diseño original con tejido drifit en la parte superior y microfibra con lycra en el resto. Mangas japonesas y un largo redondeado hasta la primera cadera.

# REMERON GYTHA

REM - MCG 561

MICROFIBRA CON  
LYCRA LIVIANA

RECORTE SUPERIOR  
EN DRI FIT



S / M / L / XL / XXL

LINEA AMPLIA



Liviano, fresco y con un calce amplio, combina dos textiles distintos.

A fashion advertisement for Freya Sport. Two models are featured in a natural, outdoor setting with large cacti in the background. The model on the left is wearing a light pink short-sleeved crop top and black high-waisted shorts, with her right hand on her head. The model on the right is wearing a black short-sleeved t-shirt and light pink shorts, looking towards the camera. The overall aesthetic is sporty and casual.

**FREYA SPORT**

PRIMAVERA VERANO

**BUZOS**

***FREYA SPORT***



En algodón con lycra, ofrece suavidad y confort ideales para esta época. Incluye medio cierre ajustable y bolsillos ojal para mayor practicidad.



## BUZO HELGUE

**BUZ - MAH 130**

ALGODÓN CON  
LYCRA 30/1

CIERRE EN EL  
CUELLO



**S/M/L/XL/XXL**

LINEA AL CUERPO

¡El buzo de la temporada!





En algodón rústico, es liviano y suave, ideal para media estación. Con calce amplio y largo a la cintura, acentúa la silueta. ¡Descubrí los colores de nuestras nuevas estampas y combinalos!



## BUZO CORTO CON ESTAMPA ASIA

**BUZ - MRA 120**

RUSTICO INVISIBLE  
PEINADO

ESTAMPA CON  
PLASTISOL



**S/M/L/XL**

LINEA CLÁSICA





Buzo rompeviento unisex con capucha ajustable, bolsillo delantero, cierre en el cuello y puños elastizados para mayor protección. Confeccionado en tela ripstop, es duradero y resistente a desgarros.

# BUZO ROMPEVIENTO DAVEN

B - U - DR 101  
MINI-RISTOP.

CAPUCHA, CIERRE Y BOLSILLO DELANTERO.



S / M / L / XL / XXL

LINE CLÁSICA



Ideal para actividades que requieren ligereza y resistencia.

El nuevo buzo Herebea es un modelo clásico y oversized de algodón rústico, con mangas amplias y caídas, y puños y cuello como complemento.



## BUZO RUSTICO HEREBEA

BUZ - MRH 117

ALGODÓN RUSTICO  
PEINADO

100% ALGODÓN



S / M / L / XL / XXL

LINE AMPLIA



¡Ideal para un look cómodo y relajado!



Buzo de algodón rústico con cuello redondo, ideal para media estación y rutinas diarias. Disponible en tres colores y dos estampas en serigrafía.

# BUZO LIVE

B - RL 101

ALGODÓN RUSTICO

100% ALGODÓN

ESTAMPA EN SERIGRAFIA



S / M / L / XL / XXL

LINE AMPLIA



Con cuello alto, medio cierre,  
y confeccionado en lycra sport  
70, tiene un calce holgado y  
llega hasta la primera cadera.



## BUZO NICE

**BUZ - MSN 116**

ALGODÓN CON  
LYCRA 30/1

CIERRE EN EL  
CUELLO



**S/M/L/XL**

LINEA CLÁSICA

¡Añadí un toque especial a tus outfits!



En suave algodón rústico, es ligero y cómodo para media estación. Con capucha ajustable, bolsillo canguro y calce clásico.



# BUZO RUSTICO ADARA

**BUZ - MCA 121**

RUSTICO INVISIBLE  
BOLSILLO CANGURO  
Y CAPUCHA



**S / M / L / XL / XXL**

LINEA CLÁSICA



A woman with long blonde hair, wearing a bright orange hooded sweatshirt and dark blue leggings with a light-colored pattern, is leaning against a large, textured stone wall. She is looking off to the left. The background shows a park-like setting with green grass, a small pond, and trees under a soft, overcast sky.

***FREYA SPORT***

PRIMAVERA VERANO

**CAMPERAS**

***FREYA SPORT***





La campera Mimer, en lycra pesada, es clásica, cómoda y ajustada. Con cuello alto, bolsillos delanteros y recortes que estilizan la silueta, es una prenda atemporal.



# CAMPERA MIMER

**CAM - MBM 130**

LYCRA SPORT 70



**S/M/L/XL/XXL**

LINEA AL CUERPO





En plush con lycra, es suave,  
cómoda y con calce al cuerpo.  
Con cuello alto, bolsillos  
delanteros y recortes  
en el frente.

# CAMPERA PLUSH JUDY

CAM - MPJ 128

PLUSH CON LYCRA

CUELLO ALTO



S / M / L / XL

LINE CLASICA



¡Abrigo y confort, todo en una sola prenda!

Inspirado en las bomber de los 80. Con recortes, colores divertidos y tejido impermeable, cuenta con capucha ajustable, canesú, bolsillos con solapa, puños elastizados y forro de red.



## CAMPERA ROMPEVIENTO DAMARA

CAM - MRD 126

BOMBER

100% POLIÉSTER



S / M / L / XL

LINEA CLÁSICA



Campera rompeviento con logo triangular delantero y corte transversal para un contraste de colores. Liviana y cómoda, incluye bolsillos con cierre para mayor seguridad.



# CAMPERA ROMPEVIENTO HEMDAL

CAM - RH 101

MINI RISTOP

INTERIOR  
RECUBIERTO  
CON RED



S/M/L/XL/XXL

LINEA AL CLÁSICA

Dale vida a tus outfits con una campera original y colorida!





Campera de lycra sport 70, cómoda, ligera y flexible, con capucha, bolsillos delanteros y recortes que estilizan la silueta. Su tejido deportivo y resistente la hace atemporal.

# CAMPERA ELINA

CAM - EC 101  
LYCRA SPORT 70



S/M/L/XL

LINEA CLÁSICA





En algodón rústico, tiene capucha, bolsillos frontales y calce ajustado que realza la cintura. Ligera, flexible y suave, es el abrigo ideal para media estación.

# CAMPERA MAITE

**CAM - MRM 127**

**ALGODÓN RUSTICO  
PEINADO**

**100% ALGODÓN**



**S / M / L / XL / XXL**

**LINEA CLÁSICA**



La comodidad es una prioridad para este diseño



Esta campera con capucha combina lycra sport 70 lisa y estampada. Su corte se adapta al cuerpo sin restringir movilidad, y su material la hace un abrigo ligero para cualquier época del año.

# CAMPERA ULF

CAM - UC 101

LYCRA SPORT 70

CAPUCHA Y  
COMBINACION CON  
LYCRA SUBLIMADA



S / M / L / XL

LINEA CLÁSICA





De microfibra con lycra calada, de largo medio-corto.  
Con un corte ceñido y adaptable, es cómoda y ligera.  
Ideal para combinar con cualquier outfit.

## CAMPERA DRI FIT

CAM - CD 101

MICROFIBRA CON  
LYCRA CALADA



S/M/L/XL/XXL

LINEA AL CUERPO



Tan fácil de combinar que vas a usarlo para todas tus actividades deportivas y diarias de verano.



De material rústico viscosa con ajuste perfecto. Los cortes frontales y la cintura en V destacan las líneas femeninas, estilizando la silueta. La capucha le da un toque deportivo urbano.



# CAMPERA CAROLINA

**CAM - CV 101**

RÚSTICO VISCOSA  
VERANO



**S / M / L / XL**

**LÍNEA AL CUERPO**





***FREYASPORT***

PRIMAVERA VERANO

**MICROSHORTS**

***FREYA SPORT***





Ideal para días calurosos, con pretina ancha y alta que realza tu figura. Hecho en lycra sport 70, es cómodo para entrenar y fácil de combinar. ¡Incluye bordados en las costuras!

# MICROSHORT FEBE

**M - MSF 817**

LYCRA 70 SPORT  
SUBLIMADA

BORDADO EN LAS  
COSTURAS



**S/M/L/XL**

LINEA AL CUERPO



Combínalo con el top Febe.



Con cintura alta, pretina ancha y corte corazón trasero, ofrece un calce cómodo y estiliza la figura. Ideal para un look colorido y original.

## MICROSHORT SKADI

**M - MSS 822**

LYCRA 70 SPORT  
SUBLIMADA



**S / M / L / XL**

**LINEA AL CUERPO**

¡Combínalo con el crop top Skadi!





Este microshort de la cápsula Eirene, hecho en lycra sport 70, destaca por su diseño con recortes y bolsillos laterales. Cómodo y práctico.

## MICROSHORT EIRENE

M - MSE 818

LYCRA SPORT  
MELANGE SUBLIMADA

BOLSILLOS LATERALES



S/M/L/XL

LINEA AL CUERPO



¡Combínalo con el top Eirene!



En combinaciones gris/negro y gris/neón, está hecho de lycra sport 70, elástica y resistente. Con cintura alta en contraste y corte corazón, resalta las curvas. Incluye costuras con bordados a tono.

## MICROSHORT AGDA

M - MAC 821

LYCRA SPORT 70

BORDADO A TONO DEL  
COLOR DE LA PRETINA



S / M / L / XL

LINEA AL CUERPO



De tejido altamente elástico y resistente.



Microshort de lycra sport 70 con pretina ancha, alta y sin elástico para realzar tu figura. ¡Es el favorito cada verano por su resistencia, ajuste y comodidad!

## MICROSHORT LARA

MS - L 101

LYCRA SPORT 70



S/M/L/XL/XXL

LINEA AL CUERPO



Combínalo con el top Lara.





Tiene cintura alta para mejor soporte abdominal. Su elasticidad y resistencia garantizan un ajuste óptimo. Los recortes de microtul crean un delicado contraste entre la lycra y la transparencia.

# MICROSHORT OSTARA

M - MTO 819

LYCRA SPORT 70

RECORTES LATERALES  
EN MICROTUL



S / M / L / XL

LINEA AL CUERPO

Combínalo con el top Ostara.





Confeccionado en lycra print summer vibes, este diseño de tiro alto y cintura ancha se adapta a diversas figuras, ofreciendo el ajuste ideal para el deporte.

## MICROSHORT VALKIRIA

MS - VS 101

LYCRA SPORT 40 FLUO  
SUBLIMADA



S / M / L

LINEA AL CUERPO

Disponible en 4 colores.



***FREYA SPORT***

**PRIMAVERA VERANO**



**SHORTS**

**FREYA SPORT**





Es un modelo versátil, hecho de tela stretch de alta calidad que ofrece elasticidad y flexibilidad. Con cintura elastizada, bolsillos laterales y un largo cómodo.

# SHORT WERNA

S - MWS 828

MICROFIBRA  
STRECH



S / M / L / XL / XXL

LINEA CLÁSICA

Es ideal para cualquier movimiento.





Short de rústico viscosa con bolsillos frontales, cintura elastizada y cordón ajustable. Incluye estampa frontal. Su diseño es cómodo, holgado y fresco, apostando a la suavidad del tejido.



# SHORT AMELY

S - PA 101

RÚSTICO VISCOSA  
VERANO

BOLSILLO PLAQUE



**S / M / L / XL**

LINEA CLÁSICA

Una prenda cómoda, holgada y fresca.



## SHORT C/CALZA FELICIA

S - MCF 826

MICROFIBRA  
ELASTIZADA  
CATIÓNICA

CALZA INTERNA EN  
MICROFIBRA CON  
LYCRA



S/M/L/XL

LINEA CLÁSICA

Disponible en 4 combinaciones.

Hecho de microfibra plana, incluye una calza liviana incorporada. Con cintura elastizada, tiro alto y vivo a contratono, ofrece un calce cómodo y favorecedor.





Este short de drifit con calza de microfibra y lycra combina colores y texturas de manera atractiva y funcional. Liviano y flexible, es ideal para entrenar por su frescura y comodidad.

# SHORT DRI-FIT ULKA

**S - MCU 825**

CALADO DRI-FIT

CALZA INTERNA EN  
MICROFIBRA CON  
LYCRA



**S / M / L / XL / XXL**

**LINEA CLÁSICA**



¡Ulka es la nueva versión de uno de nuestros diseños más pedidos cada verano!





De calado drifit, es flexible, liviano y fresco, perfecto para el verano. Con tiro medio, cintura elastizada y vivos negros, ofrece comodidad y resalta la silueta durante el ejercicio.

# SHORT DRI-FIT AGUSTINA

S -MAD 824

CALADO DRI-FIT  
CON LYCRA



S / M / L / XL / XXL

LINEA CLÁSICA



¡Ideal para la indumentaria deportiva de verano!



De tela rústica con cintura elastizada, bolsillos y estampa frontal. Los vivos negros en los laterales crean un contraste atractivo con los tonos suaves del algodón.

# SHORT HANNA

S - RH 101

ALGODON RUSTICO

100% ALGODÓN



S / M / L / XL

LÍNEA CLÁSICA

Se trata de una prenda cómoda y versátil.





Es un modelo versátil, hecho de tela stretch de alta calidad que ofrece elasticidad y flexibilidad. Con cintura elastizada, bolsillos laterales y un largo cómodo.

# SHORT ELASTIZADO FILIPPA

S - MPF 823

MICROFIBRA ELASTIZADA CATIONICA



S / M / L / XL

LINEA CLÁSICA



¡Elegí entre 4 colores de tendencia!



Ofrece soporte y ajuste con una sensación de comodidad y holgura. El contraste entre el short calado y la lycra lisa de la calza crea un juego de colores y texturas llamativo.

# SHORT ELIS

S - ECC 101

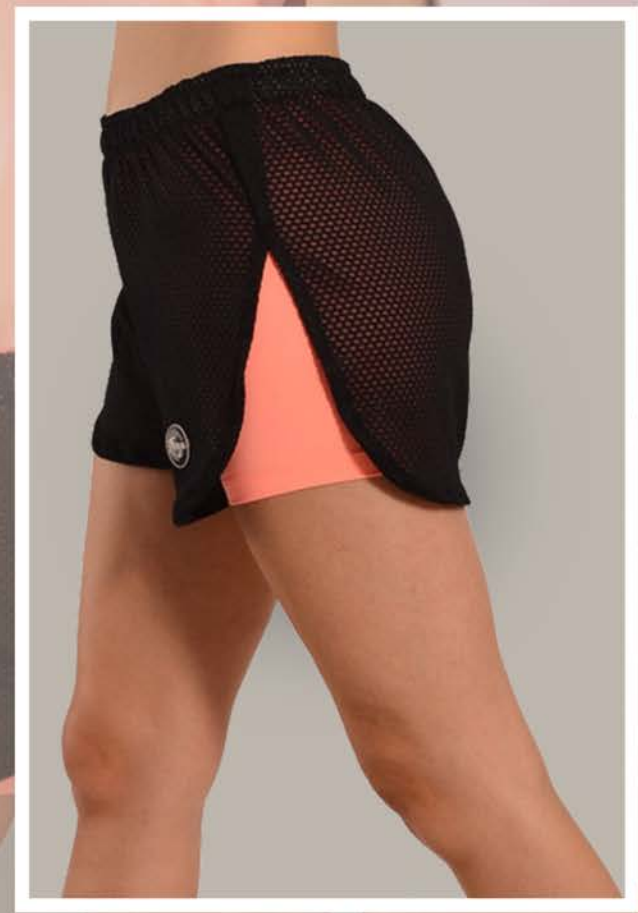
CALADO CON LYCRA  
CALZA INTERNA.



S / M / L / XL

LINEA CLÁSICA

Disponible en 4 combinaciones.





Ideal para todo el día. Con cintura alta, cordón ajustable, bolsillos laterales y calce clásico, es una prenda versátil para crear múltiples outfits.

# SHORT RUSTICO ACACIA

S - MRA 821

100% ALGODON

RUSTICO PEINADO



S / M / L / XL

LINEA CLÁSICA



Realizado con el más suave rústico de algodón

Es una opción fresca y cómoda para los días calurosos. Confeccionado en lycra sport 70, tiene cintura alta y pretina ancha.



## SHORT CASSIA

S - MSC 820

LYCRA SPORT 70



S/M/L/XL

LINEA AL CUERPO



¡Combinalo con nuestro top Cassia y vestite con nuevos y dinámicos motivos!

Este short está diseñado para ofrecer máxima comodidad y libertad de movimiento durante tus entrenamientos y actividades físicas. El tejido de la lycra proporciona una elasticidad excepcional.



# SHORT MALIBU

S - MM - 827

LYCRA CON  
TEXTURA MALIBU

TELA CON TEXTURA



S / M / L / XL

LINEA AL CUERPO



Este short combina funcionalidad y estilo en un solo producto

A fashion advertisement for Freya Sport. Two women are standing in a tropical setting with palm trees. The woman on the left is wearing a black sports bra and light purple shorts. The woman on the right is wearing a light purple tank top and black shorts with a white waistband. The text 'FREYA SPORT' is written in a stylized font in a white box at the bottom left, and 'PRIMAVERA VERANO' is written in a simple font below it.

**FREYA SPORT**

PRIMAVERA VERANO



**BIKERS**

***FREYA SPORT***



Ofrece un tacto suave y mayor elasticidad, gracias a su estructura sin costuras. Con tela transpirable, brinda ajuste y contención en abdomen y glúteos para un efecto "up" natural.



## BIKER EMILIA UP

BIK - MEU 922

SEAMLESS

BIKER SIN  
COSTURA Y CON  
EFECTO UP EN  
GLÚTEOS



S/M/L/XL

LÍNEA AL CUERPO



Diseño clásico y cómodo se combina con los colores vibrantes de la línea Skadi, ofreciéndote un calce favorecido y múltiples opciones.

# BIKER SKADI

**BIK - MSS 920**

LYCRA SPORT 70  
SUBLIMADA



**S/M/L/XL**

**LINEA AL CUERPO**





# BIKER KATEGAT

BIK - MEK 919

ELASTICO  
PERSONALIZADO

LYCRA SPORT 70



S / M / L / XL

LINEA AL CUERPO

Este diseño combina simplicidad y versatilidad, con una cintura perfecta para combinar con nuestros tops de elástico sublimado.



FREYA  
SPORT

FREYA  
SPORT

Calza ciclista de lycra de verano con cintura en V cruzada. Su tejido respirable te mantendrá fresca durante el ejercicio, y su diseño se adapta a tu silueta con ajuste y soporte perfectos sin incomodarte.



# BIKER SUMMER PASTEL

BK - SP 101

LYCRA SPORT  
PASTEL

CINTURA EN V  
CRUZADA



S/M/L/XL

LINEA AL CUERPO



FREYA SPORT



Hecha en lycra sport sublimada, ofrece frescura y un calce perfecto para tus outfits de verano. Elasticidad, ajuste y comodidad se equilibran en este modelo.

## BIKER CELINE

BIK - MSC 915

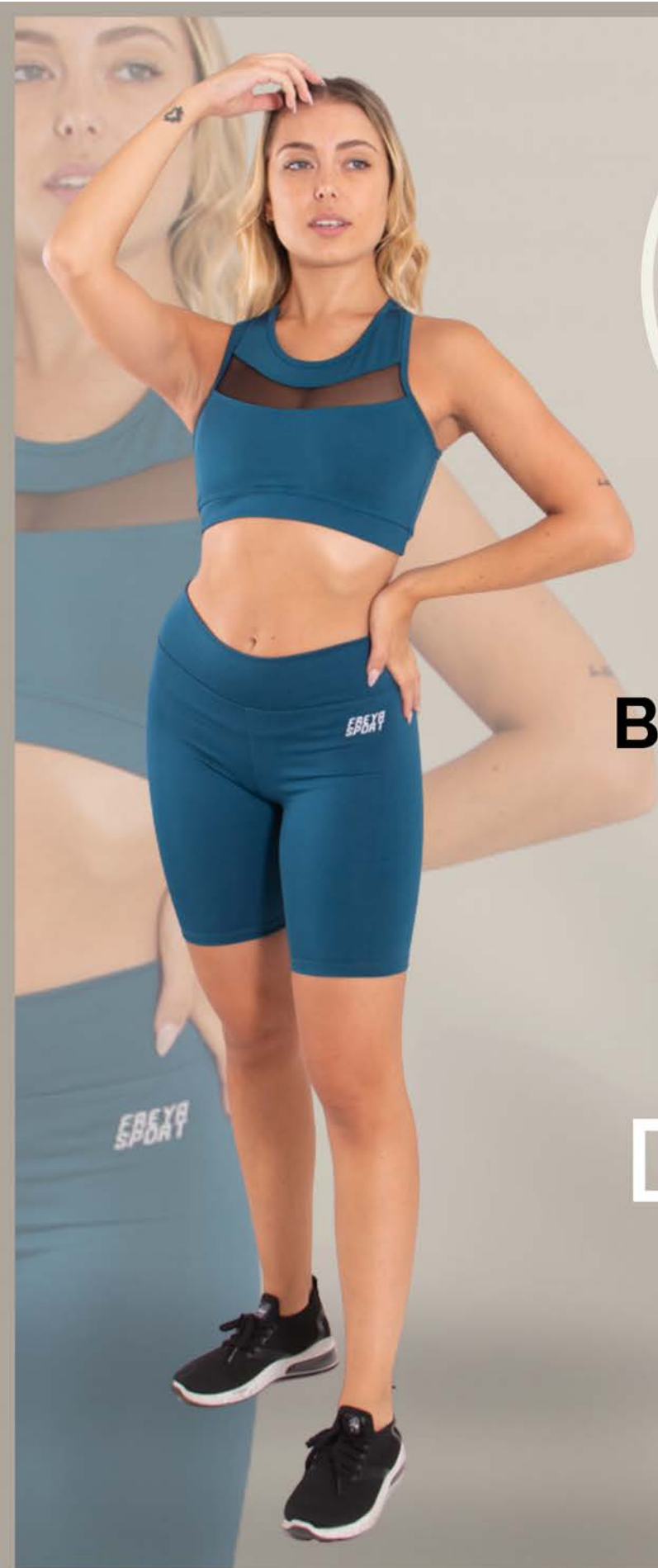
LYCRA SPORT 70  
SUBLIMADA



S/M/L/XL

LINEA AL CUERPO





Calza ciclista de lycra sport, con largo sobre las rodillas y logo triangular en el frente. Parte de nuestra línea de básicos deportivos, ofrece un calce favorecedor, ajuste y elasticidad.

## CICLISTA BÁSICA CAMILA

CIC - B 101

LYCRA SPORT

CALCE FIT



S / M / L / XL / XXL

LINEA AL CUERPO





La biker Febe, de nuestra última cápsula, destaca por sus colores y motivos. Hecha en lycra sport sublimada, es versátil y a la moda.

## BIKER FEBE

**BIK - MSF 912**

LYCRA 70 SPORT  
SUBLIMADA

BORDADO EN LAS  
COSTURAS



**S/M/L/XL**

LINEA AL CUERPO





Delicada y combinable,  
reinventa el estilo clásico con  
recortes laterales de microtúl  
que añaden transparencia. Es la  
opción más cómoda y fresca  
como alternativa al short.

## BIKER CON TUL OSTARA

BIK - MTL 905

LYCRA SPORT 70

RECORTE LATERAL  
EN MICROTUL



S/M/L/XL/XXL

LINEA AL CUERPO





Con cintura alta y largo sobre las rodillas, diseñada para realzar los glúteos. Sus zonas de compresión brindan sujeción, mientras que la cintura alta permite moverte con libertad.

# BIKER AMBER

BK-A

LYCRA SPORT



S/M/L/XL

LINEA AL CUERPO





Biker de corte clásico, hecha en Lycra 70 sublimada para mayor ajuste y seguridad. Combínala con el TOP ZOE y luce un conjunto ideal para este verano.

## BIKER CHLOE

BK - CS 101

LYCRA SPORT 70  
SUBLIMADA



S/M/L/XL

LINEA AL CUERPO



El corte en forma de corazón en la parte trasera añade un detalle atractivo y favorecedor, realizando tu figura con un toque de estilo moderno.



# BIKER GANDALF

BIK - MSG 924

LYCRA GRIS  
SUBLIMADA



S/M/L/XL/XXL

LINEA AL CUERPO



**FREYA SPORT**

PRIMAVERA VERANO



**CAPRIS**

**FREYA SPORT**





Hecho en lycra sport 70, ofrece ajuste, flexibilidad y comodidad. Con los colores combinables de nuestra línea Skadi y un diseño sublimado. ¡es perfecto para este verano!

## CAPRI SKADI

CAP - MSS 212

LYCRA SPORT 70  
SUBLIMADA



S / M / L / XL

LINEA AL CUERPO





Parte de nuestra línea de básicos deportivos por su comodidad y versatilidad. Su largo bajo la rodilla es perfecto para mantenerte fresca sin usar shorts o ciclistas.

# CAPRI BÁSICO

CAP - B 101

LYCRA SPORT 70



S / M / L / XL / XXL

LINEA AL CUERPO







Hecho en lycra sport 70 con colores de temporada, su corte corazón ofrece un calce favorecedor. Incluye detalles reflectivos y un práctico bolsillo con cierre en la cintura.

# CAPRI GOLDIE

## CAP - MCG 210

LYCRA SPORT 70

BOLSILLO CON CIERRE  
EN PRETINA



**S/M/L/XL/XXL**

LINEA AL CUERPO





Con recortes en contraste en los laterales y cintura que delinear la figura. La pretina ancha ofrece buen soporte , y el recorte trasero proporciona un calce favorecedor, ajuste y elasticidad.

## CAPRI IGOR

CAP - ICB 101

LYCRA SPORT 70

RECORTE EN LYCRA  
SUBLIMADA Y  
BOLSILLOS LATERALES



S/M/L/XL/XXL

LINEA AL CUERPO



¡Esta temporada llega la biker Celine, llena de colores vibrantes! Hecha en lycra sport sublimada, ofrece frescura, elasticidad y ajuste ideal para tus outfits de verano.



# CAPRI CELINE

CAP - MSC 211

LYCRA 70  
SUBLIMADA



S / M / L / XL

LINEA AL CUERPO



Costuras con bordados a contratono y un corte corazón en la parte posterior para un calce delicado y favorecedor. Con cintura alta, es perfecto para cualquier actividad.



## CAPRI KRISTEN

CAP - MCK 208

LYCRA 70  
SUBLIMADA

BORDADO EN SUS  
COSTURAS



S/M/L/XL/XXL

LINEA AL CUERPO



FREYA  
SPORT

El capri Raissa combina lycra sport gris o negra con recortes y vivos en colores vibrantes para un contraste dinámico. Con tiro alto y cintura ancha, ofrece sujeción y resistencia.

## CAPRI RAISSA

CAP - MVR 207

LYCRA 70  
SUBLIMADA

ENVIVADO  
EN COLORES

S/M/L/XL/XXL

LINEA AL CUERPO

Hecho en lycra sport sublimada con los motivos de la cápsula, ofrece un calce, ajuste y resistencia excepcionales. Con tiro alto, cintura ancha y bordado en las costuras.

## CAPRI FEBE

CAP - MSF 205

LYCRA 70  
SUBLIMADA

BORDADO EN  
LAS COSTURAS



S/M/L/XL

LINEA AL CUERPO





Hecho en lycra sport sublimada con los motivos de la cápsula, es cómodo y versátil. Su largo hasta la pantorrilla lo hace ideal para combinar con el top Eirene.

# CAPRI EIRENE

CAP - MSE 206

LYCRA SPORT  
MELANGE  
SUBLIMADA



S / M / L / XL

LINEA AL CUERPO



An outdoor advertisement for Freya Sport. Two women are featured in a natural setting with trees and a stone wall. The woman on the left stands with one hand on her hip, wearing a white t-shirt with the 'Freya' logo and dark leggings with a light-colored geometric pattern. The woman on the right sits on a large rock, wearing a dark blue sleeveless top and leggings with a colorful floral pattern. Both are wearing black sneakers. The background shows a stone wall, dry grass, and green foliage under an overcast sky.

**FREYA SPORT**

PRIMAVERA VERANO



**FALDAS**

***FREYA SPORT***



# FALDA CON SHORT MARGARET

P - MLM 103

LYCRA SPORT 70

SHORT INTERNO  
EN MICROFIBRA  
CON LYCRA

¡La Falda con Short Margaret es ideal para primavera-verano! Con tiro alto, cintura ancha y aberturas laterales, combina lycra para estructura y polisoft para comodidad en los entrenamientos.



S/M/L/XL

LINEA CLÁSICA

# FALDA CASSIA

P - MSC 102

LYCRA SPORT 70

CALZA INTERNA EN  
MICROFIBRA CON  
LYCRA

Es perfecta para el calor. Con cintura alta, pretina ancha y aberturas laterales, acentúa la cintura y estiliza las piernas.

Ideal para tenis y pádel.  
¡Combínala con el top Cassia!



S/M/L/XL

LINEA CLÁSICA

# FALDA CON CALZA LISBET

P - MPL 104

PIQUE CON LYCRA

ELÁSTICO EN LA CINTURA Y CALZA INTERNA EN MICROFIBRA CON LYCRA

Hecha en piqué con lycra, cuenta con elástico interno en la cintura para mejor sujeción, pinzas delanteras para movimiento y calza integrada con bolsillos.



S/M/L/XL

LINEA CLÁSICA

A woman with long dark hair in a ponytail is running on a curved stone path in a park. She is wearing a black sleeveless top, a bright pink skirt, and black sneakers. The background is filled with lush green trees and a stone wall. The overall scene is bright and natural.

***FREYA SPORT***

PRIMAVERA VERANO

**LEGGINGS**

**FREYA SPORT**



Los leggins Iduna de Freya mantienen un corte clásico de tiro medio y cintura ancha para mayor comodidad. Destacan por los cierres en la terminación de las piernas como detalle característico.



# LEGGINS IDUNA

L - MCI 154

LYCRA SPORT 70

CIERRE TRASERO  
Y ENVIVADO  
EN COLOR



**S / M / L / XL / XXL**

LINEA AL CUERPO

Leggins Iduna es un nuevo modelo en Freya.





Confeccionada en lycra pesada de primera calidad, ofrece un calce perfecto y gran comodidad. Sus laterales combinan recortes de lycra opaca con un gofrado animal print.

## LEGGINS SIGRID

L - MCS 155

LYCRA SPORT

RECORTES EN  
GOFRADO



S / M / L / XL

LINEA AL CUERPO

Es un diseño delicado y original.







Este diseño combina funcionalidad y originalidad, ideal para entrenar con máxima comodidad. Su acabado gofrado de animal print le da un toque único.

# LEGGINS GOFRADO ALARIK

L - MGA 156

LYCRA GOFRADA

TELA GOFRADA



S / M / L / XL

LINEA AL CUERPO



¡La nueva leggins ALARIK ya está disponible en 4 tonos!



Esta nueva leggins forma parte de nuestro conjunto en lycra malibú, un tejido súper elástico con textura de puntos de arboleda. De diseño simple, cintura alta y calce al cuerpo, ofrece calidad y comodidad.

## LEGGINS MALIBU

L - MGA 156

LYCRA MALIBU

TELA CON TEXTURA




S / M / L / XL

LINEA AL CUERPO



¡Combinalo con nuestro top Malibú y top Ulli vestí un outfit súper completo!



Su diseño incluye cintura ancha, tiro alto, recortes laterales y bordado a tono, brindando un calce favorecedor con un estilo clásico y versátil.

# LEGGINS BRINA

L - MCB 153

LYCRA EFECTO A  
BORDADAS A TONO



S/M/L/XL/XXL

LINEA AL CUERPO

Una opción súper cómoda para cualquier entrenamiento.



Confeccionada en lycra doble rebote, combina diseño y funcionalidad. Con cintura alta, largo hasta el tobillo, tejido respirable y flexible, ofrece un calce perfecto y comodidad.

# LEGGINS BÁSICO SABRINA

L - MBS 150

LYCRA SPORT 70



S / M / L / XL

LINEA AL CUERPO



¡Sabrina es la favorita para entrenar durante todo el año!



Con cintura de tiro alto y elástico sublimado, su largo 7/8 estiliza la figura. Confeccionada en lycra sport 70, ofrece un calce perfecto.

# LEGGINS NICOLE

L - MEN 136

LYCRA SPORT 70

CINTURA CON  
ELÁSTICO  
PERSONALIZADO



S/M/L/XL

LINEA AL CUERPO



¡Combínala con el top Nicole para un look completo!



La leggins Nilo de lycra gris sublimada se une a nuestros clásicos atemporales. Su ajuste y elasticidad son ideales para el ejercicio, adaptándose y realzando la figura.

# LEGGINS NILO

L - MSN 151

LYCRA EFECTO A  
SUBLIMADA



S / M / L / XL / XXL

LINEA AL CUERPO



¡Combínala con el top Nilo para crear tu outfit perfecto!



Kalika combina negro, gris perla y gris melange en recortes diseñados para estilizar las piernas. Ofrece un ajuste perfecto sin comprometer la flexibilidad.

## LEGGINS KALIKA

L - MK 123

LYCRA SPORT 70

COMBINACIÓN  
DE RECORTES Y  
COLORES



S/M/L/XL/XXL

LINEA AL CUERPO

Una opción súper cómoda para cualquier entrenamiento.



Su tejido absorbente mantiene la piel seca durante el ejercicio, mientras que los recortes brindan un calce y ajuste ideales para la actividad física.

# CHUPÍN MALI

C - M 101

LYCRA SPORT 70

RECORTE EN COLOR  
Y BOLSILLOS



S/M/L/XL

LINEA AL CUERPO



Chupín deportivo de lycra sport 70, con recortes en color y bolsillos laterales.





La leggins Cassia combina todas las ventajas de una leggins básica de lycra sport, tiro alto y cintura ancha con un detalle único de cierre en los tobillos: elasticidad y confort asegurados.

# LEGGINS CON CIERRE CASSIA

L - MCC 132

LYCRA SPORT 70

CIERRE TRASERO EN PIERNAS



S / M / L / XL

LINEA AL CUERPO

¡Combinalo con nuestro top Cassia.



Cuenta con una cintura ancha reforzada para mayor soporte y contención. Su elasticidad, seguridad y suavidad son las principales características de este modelo.



# LEGGIN ALGODON CALISTA

L - MAC 118

ALGODON CON  
LYCRA 24/1



S / M / L / XL / XXL

LINEA AL CUERPO



Combina los beneficios del tejido con el diseño clásico del chupín.



Los detalles envivados en contraste aportan un diseño moderno y dinámico, resaltando las líneas y contornos de la prenda con un toque visualmente atractivo.

# LEGGINS FREYDIS

L - MCB 153

LYCRA INTERLOK

ENVIVADO  
EN COLORES



**S / M / L / XL / XXL**

LINEA AL CUERPO



Se ajusta a tu cuerpo ofreciendo comodidad y flexibilidad.



Inspirada en la delicadeza y versatilidad, está confeccionada en lycra interlok con recortes en microtul.

# LEGGINS CON TUL OSTARA

L - MOT 125

LYCRA INTERLOK

RECORTE EN MICROTUL



S/M/L/XL/XXL

LINEA AL CUERPO



¡Combínala con el top Ostara para un look completo!



Confeccionados con un tejido de alta calidad, ofrecen comodidad y un ajuste perfecto. El corte en forma de corazón en la parte trasera resalta tu figura de manera elegante y moderna.

# LEGGINS GANDALF

L - MSG 159

LYCRA GRIS  
SUBLIMADA



S / M / L / XL / XXL

LINEA AL CUERPO



Añade estilo y rendimiento a tu entrenamiento con los leggings Gandalf.

A photograph of two women in athletic wear posing outdoors. One woman is sitting on a concrete block, wearing a greyish-blue two-piece set. The other woman is standing next to her, wearing a bright blue two-piece set. They are in a park-like setting with palm trees and a pond in the background.

**FREYA SPORT**

PRIMAVERA VERANO

**CALZA RECTA**

***FREYA SPORT***



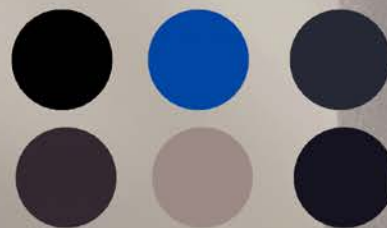
# CALZA RECTA ANELÍ

C - RTA 201

PIQUE CON LYCRA

NUEVO LOGO  
DE GOMA

Esta calza deportiva de lycra  
doble rebote tiene un corte  
recto que ajusta y contiene  
glúteos y abdomen, mientras  
brinda libertad en las piernas.



S / M / L / XL

LINEA AL CUERPO





***FREYA SPORT***

**PRIMAVERA VERANO**

**PANTALÓN  
RECTO**

***FREYA SPORT***



# PANTALÓN TRAP

P - MRT 106

ALGODÓN RUSTICO

100% ALGODÓN

Pantalón de corte recto y estampa delantera. La cintura elástica se adapta a medida. Su liviandad y comodidad lo convierten en una opción popular para entrenamientos.



S/M/L/XL/XXL

LINEA CLÁSICA



**FREYA SPORT**

PRIMAVERA VERANO

**BABUCHAS**

**FREYA SPORT**





Este pantalón liviano y versátil tiene un calce clásico favorecedor. Confeccionado en algodón rústico, cuenta con recortes laterales, cintura elástica con cordón de ajuste y bolsillos laterales.

# PANTALÓN RUSTICO LUNA

P - MRL 119

RUSTICO PEINADO

100% ALGODÓN



S/M/L/XL/XXL

LINEA CLÁSICA



¡Luna es el nuevo básico de media estación que te encantará!



Hecho de algodón rústico, incluye bolsillos laterales y ajuste elástico en la cintura. Su detalle distintivo: ¡envivados a contratonos! Juega con sus múltiples posibilidades y crea tu outfit ideal.

# PANTALON RUSTICO NADIA

P - MRN 112

ALGODÓN RUSTICO

100% ALGODÓN

ENVIVADO EN  
RECORTES  
LATERALES



S/M/L/XL/XXL

LINEA AL CUERPO



¡Este pantalón es el equilibrio perfecto entre comodidad y estilo!



Birka es un pantalón cargo de algodón rústico con puño en los tobillos. Su calce holgado y el cordón de ajuste en la cintura aseguran comodidad personalizada.

# PANTALON CARGO BIRKA

P - MRN 112

ALGODÓN RUSTICO

100% ALGODÓN

BOLSILLOS LATERALES



S / M / L / XL / XXL

LINEA AMPLIA



El rasgo distintivo: ¡sus prácticos bolsillos laterales!





Amplio, ligero y cómodo.  
Confeccionado en microfibras  
elastizadas, cuenta con bolsillos  
laterales y estilo cargo, cintura  
elástica y piernas rectas.

# PANTALON CARGO SIGNY

**P - MCS 120**

MICROFIBRA  
ELASTIZADA

BOLSILLOS  
LATERALES



**S / M / L / XL**

LINEA AMPLIA



¡Tu nuevo pantalón favorito ha llegado!



Confeccionado en microfibra stretch con acabado mate. Su tejido elastizado con doble rebote es flexible y liviano. Con calce ligeramente ceñido, tiro alto, cintura ancha, prácticos bolsillos con cierre y puño en los tobillos.

## PANTALON ELASTIZADO VESTA

P - MEB 118

STRECH

CIERRE EN LOS  
BOLSILLOS



S / M / L / XL

LINEA AL CUERPO



Es una prenda versátil que te acompañará tanto en los entrenamientos como durante todo el día.



Babucha confeccionada en rústico viscosa, con recortes laterales verticales, cintura elastizada con cordón ajustable y puños en los tobillos.

# BABUCHA INDONESIA

**BAB - I 101**

RUSTICO  
VISCOSA VERANO



**S/M/L/XL**

**LINEA AL CUERPO**



El tejido de punto es liviano, suave, con caída y elasticidad.



Confeccionado en rústico con lycra, su calce se adapta al cuerpo sin ceñirse demasiado. Diseño clásico con bolsillos y cintura elástica, destacado por una doble línea en los laterales.

## PANTALÓN RUSTICO CON LYCRA DELIA

P - MRD 116

ALGODON RUSTICO  
CON LYCRA

DOBLE LINEA EN  
LATERALES



S / M / L / XL

LINEA CLÁSICA



El pantalón Delia, de nuestra cápsula Flow, combina estilo deportivo y casual.



Babucha de algodón rústico peinado con estampa en el frente. Con tiro medio, cintura elástica con cordón regulable, bolsillos y puño en los tobillos, se adapta suavemente al cuerpo.

# BABUCHA AFRICA

**BAB - AR 101**

ALGODÓN RUSTICO  
PEINADO

100% ALGODÓN



**S / M / L / XL**

LINEA CLÁSICA



Su textura y diseño aseguran un 100% de confort.



**FREYA SPORT**

PRIMAVERA VERANO

**CATSUIT**

***FREYA SPORT***

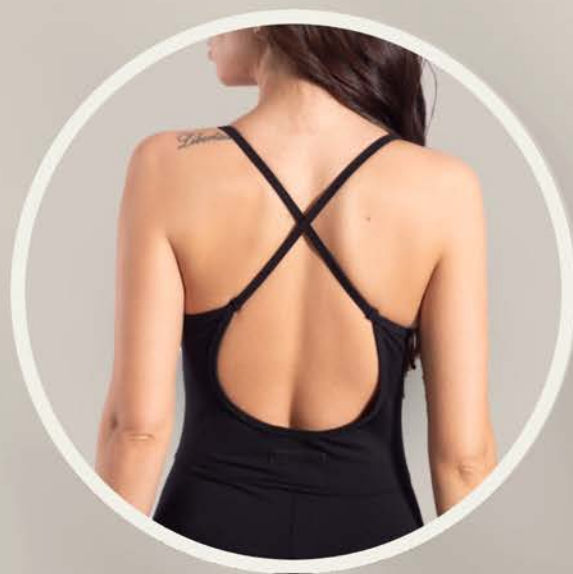


# CATSUIT KINDRA CAT - MLK 01

LYCRA SPORT 70

RECUBIERTO CON  
FERRERÍA EN LA PARTE  
DE LOS BUSTOS

Confeccionado en lycra doble rebote, este catsuit ofrece un ajuste perfecto y un largo de piernas estilo biker. Sus breteles cruzados y el corte a la cintura realzan las curvas con un efecto estilizante.



S / M / L / XL

LINEA AL CUERPO

Ideal para looks deportivos, urbanos o nocturnos.



A woman with long dark hair is posing in a black athletic jumpsuit and black sneakers with white soles. She is standing on a gravel path in a garden filled with various plants, including large agave leaves and a tall, spiky cactus. Her right arm is raised high, and her left hand is behind her head. The background shows more greenery and a clear sky.

**FREYA SPORT**

PRIMAVERA VERANO

**VESTIDOS**

***FREYA SPORT***



# VESTIDO EVA

V - MPE 100

PIQUE CON LYCRA

CUELLO CAMISA

Inspirado en la ropa de tenis y pádel, ofrece un calce cómodo con cuello de camisa y botones.

Confeccionado en piqué con lycra, destaca por su movimiento, frescura y ligereza.



S/M/L/XL

LINEA AL CUERPO

Eva combina diseño clásico con funcionalidad, ideal para el deporte y el uso diario.

A photograph of two women walking away from the camera on a paved path. The woman on the left is wearing a white sleeveless dress and has long dark hair. The woman on the right is wearing a bright pink sleeveless dress and has blonde hair, looking back over her shoulder with a smile. The background is filled with lush greenery, including palm trees and bushes with reddish-brown leaves.

***FREYA SPORT***

**PRIMAVERA VERANO**

A man with a beard and short dark hair is standing on a wooden walkway in a park. He is wearing a black short-sleeved athletic t-shirt, bright blue shorts, and black sneakers with white soles. He has his hands clasped in front of him and is looking off to the side. The background is filled with lush green trees and foliage. The text 'SECCIÓN HOMBRE' is overlaid on the right side of the image in a large, white, sans-serif font, with a thin white horizontal line underneath it.

# SECCIÓN HOMBRE

**MUSCULOSAS**

***FREYA SPORT***





Confeccionada con microfibra con lycra catiónica, su diseño es de calce clásico y cuenta con capucha y detalle de estampa delantera.

## MUSCULOSA CON CAPUCHA DEREK

M - HDC 1007

MICROFIBRA CON  
LYCRA CATIONICA  
IMPORTADA



S / M / L / XL / XXL

LINEA CLÁSICA

Es liviana, suave y súper flexible.





Confeccionada en Dri-Fit ligero y respirable, tiene recortes laterales que mejoran el calce y la movilidad. Incluye detalles reflectivos en el frente y la espalda.

## MUSCULOSA DRI-FIT BASIL

M - HB 1006

CALADO DRI-FIT



S / M / L / XL / XXL

LINEA AL CUERPO



Perfecta para usar durante el día y en actividades nocturnas.



A man with a beard and short dark hair is captured in a lunge position on a paved path. He is wearing a grey sleeveless hoodie, light blue shorts, and black sneakers with white soles. The background is a lush park with palm trees and greenery. The lighting is soft, suggesting an overcast day.

**FREYASPORT**

PRIMAVERA VERANO

**REMERAS  
MANGA CORTAS**

***FREYA SPORT***



Confeccionada con microfibra para mantener la ligereza y el calce clásico de la prenda. Con mangas raglán y terminaciones con bordados a tono, sumado al diseño. Detalles de vinilo que se ubican a cada lado de la manga.



## REMERA KRATOS

REM - HBK 1025

SET MICROFIBRA  
100% POLIESTER



S/M/L/XL/XXL

LINEA AL CLÁSICA

Se trata de un diseño simple y sumamente versátil.



Remera de microfibra mangas cortas, cuello redondo y detalles envivados. Su combinación en su parte aporta a esta prenda clásica un toque justo de detalle y un alce increíble.



## REMERA DENVER

REM - HED 1024

SET MICROFIBRA  
100% POLIESTER



S / M / L / XL / XXL

LINEA CLÁSICA

Clásica con el toque justo.



Nuestra nueva remera deportiva de set panal destaca por su tejido único y diseño de mangas ranglan con recortes bicolor.



# REMERA HANS

REM - HCH 1023

SET PANAL  
100% POLIESTER



S/M/L/XL/XXL

LINEA CLÁSICA



Una prenda cómoda para todo tipo de actividad.

Diseño original con recortes en frente, espalda y mangas. El contraste en V sobre el pecho realza la figura y crea un efecto de amplitud.



# REMERA ODIN

REM - HCO 1022

SET PANAL  
100% POLIESTER



S / M / L / XL / XXL

LINEA CLÁSICA

Confeccionada con piqué con lycra, resulta de lo más cómoda y liviana.



Confeccionada en calado Dri-Fit, es ligera y transpirable. Sus recortes en hombros y laterales ofrecen un calce cómodo y adaptable. ¡Incluye líneas reflectivas en los costados como un plus!



# REMERA THOR

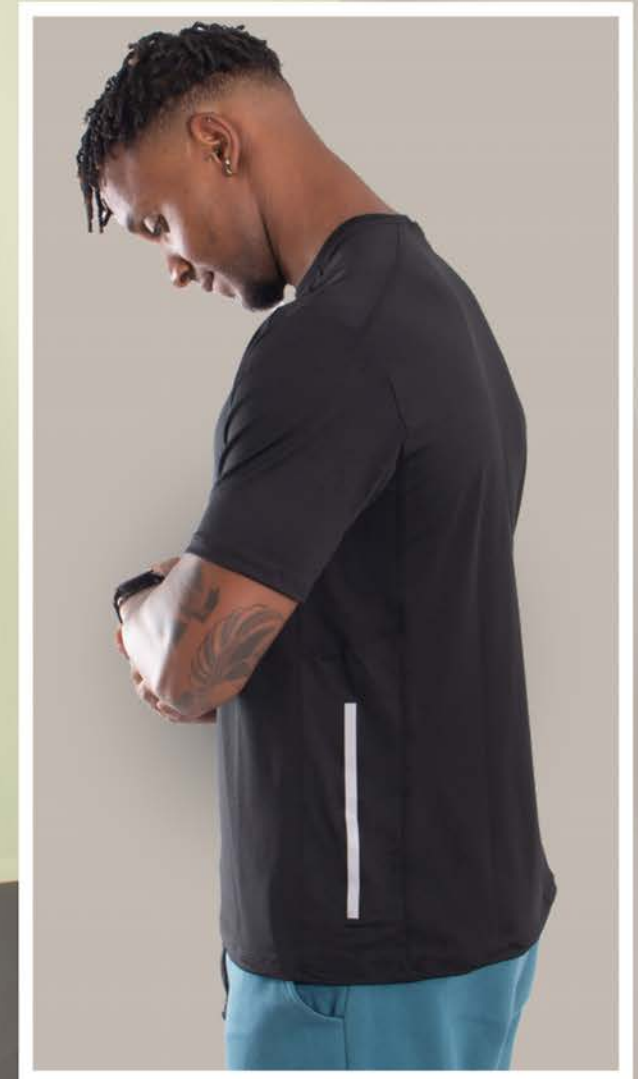
REM - HDT 1021

CALADO DRI-FIT  
CON LYCRA



S / M / L / XL / XXL

LINEA CLÁSICA



Diseñada para deportes de alto rendimiento o uso diario.

Los detalles de recorte y vinilo en la espalda añaden un toque moderno y permiten mayor libertad de movimiento, mientras que el bordado a tono brinda un acabado sofisticado y elegante.



# REMERA KING

REM - HRK - 1027

SET MICROFIBRA

BORDADA A TONO  
Y VINILOS  
REFLECTIVOS



S / M / L / XL / XXL

LINEA CLÁSICA



Suavidad, ligereza y durabilidad para un ajuste perfecto en entrenamientos intensos.



A man with a beard and short dark hair is standing on a dark wooden bridge or walkway in a park. He is wearing a black short-sleeved athletic t-shirt, bright red shorts, and black sneakers with white soles. He is leaning his right hand on the bridge railing and looking off to the side. The background features large, leafy trees and a grassy area with fallen leaves.

**FREYA SPORT**

PRIMAVERA VERANO

**BUZOS**

***FREYASPORT***



Un básico confeccionado con friza invisible, con capucha con cordón de ajuste, puños, pretina y bolsillo canguro. Su calce es clásico. Como sello distintivo, un vivo horizontal a contratono se ubica en su parte delantera y espalda.



# BUZO FRIZADO EZIO

**BUZ - HFE 1008**  
FRIZA INVISIBLE  
PEINADA



**S / M / L / XL / XXL**

LINEA CLÁSICA



Buzo básico de 100% algodón,  
ligero y cómodo, con estampa  
frontal. Disponible en dos  
motivos originales  
de Freya Sport.



## BUZO SEREN

H - B - HSE 101

100% ALGODÓN  
RÚSTICO

ESTAMPA EN  
SERIGRAFIA



S / M / L / XL / XXL

LINEA CLÁSICA





Confeccionado en plush con lycra, combina suavidad, abrigo y comodidad con un diseño clásico.

## BUZO PLUSH SUNE

**BUZ - HPS 1010**

PLUSH BIFAZ  
CON LYCRA



**S/M/L/XL/XXL**

LINEA CLÁSICA



A man with a beard and short dark hair is sitting on a concrete ledge outdoors. He is wearing a black hooded sweatshirt with white piping on the shoulders and black shorts. He is looking off to the right. The background shows trees and a building under an overcast sky.

***FREYA SPORT***

**PRIMAVERA VERANO**

**CAMPERAS**

***FREYA SPORT***





Hecha de algodón rústico con detalles en nylon negro print Oporto, tiene bolsillos canguro, cierre desmontable, capucha con cordones regulables y cintura y puños de ribb para un mejor ajuste.

# CAMPERA DAG

REM - HBK 1025

ALGODÓN RUSTICO

RECORTES EN  
TELA ROMPEVIENTO  
SUBLIMADA



S/M/L/XL/XXL

LINEA CLÁSICA





Es un básico versátil, con capucha ajustable y bolsillo canguro. Ideal para estar cómodo y abrigado en los meses fríos.



# CAMPERA FRIZADA JENO

CAM - HFJ 1010

FRIZA INVISIBLE  
PEINADA



S/M/L/XL/XXL

LINEA CLÁSICA





Hecha de nylon print, ligera y rompeviento, con bolsillos, capucha ajustable, puños elastizados y cintura regulable. Su forro de microred ofrece más protección.

# CAMPERA ROMPEVIENTO ABELONE

CAM - HRA 1011

NYLON EMOSS

100% POLIÉSTER

CAPUCHA, TIRAS AJUSTABLES



S / M / L / XL / XXL

LINEA CLÁSICA





-Hecha de tela bomber impermeable y con protección UV, tiene diseño bicolor, bolsillos frontales, capucha ajustable, puños en las mangas y forro interno calado.

# CAMPERA ROMPEVIENTO VANCOUVER

CAM - HVC 1006

ROMPEVIENTO  
BOMBER

100% POLIÉSTER

FORRERIA  
INTERNA CON RED



S/M/L/XL/XXL

LINEA CLÁSICA



A man with dark hair and a beard is sitting on a large, dark rock in a desert landscape. He is wearing a black and blue tracksuit and black sneakers with white soles. The background features several large, flat-topped cacti and some dry, spiky plants. The lighting is soft, suggesting an overcast day or late afternoon. The overall mood is calm and outdoorsy.

**FREYA SPORT**

PRIMAVERA VERANO

**CALZAS**

***FREYA SPORT***





Con lycra sport 70, ofrece el ajuste y sujeción perfectos para actividades de velocidad y movimiento.

## CALZA ALEKSI

H - C - HA 101

LYCRA SPORT 70

CINTURA  
CON ELASTICO



S / M / L / XL / XXL

LINEA AL CUERPO



Se trata de una prenda flexible, suave y resistente.

***FREYA SPORT***

PRIMAVERA VERANO



**BIKERS**

***FREYA SPORT***







Ofrece ajuste y sujeción óptimos para deportes de velocidad y movimiento. Incluye estampa reflectiva de la marca.

## BIKER IVAR

H - BK - HI 101

LYCRA SPORT 70



S/M/L/XL

LINEA AL CUERPO

Es flexible, suave, ligera y resistente.



A man with a beard, wearing a black athletic t-shirt with blue accents on the shoulders, black shorts, and black and white sneakers, is captured in a dynamic running pose on a paved path. The background features a desert garden with various succulents, agave plants, and cacti under a bright, overcast sky. The overall aesthetic is clean and modern, emphasizing active lifestyle and outdoor fitness.

***FREYA SPORT***

PRIMAVERA VERANO

**PANTALONES**

**FREYA SPORT**





Con cintura y puños elastizados, su calce imita un jogger y cuenta con bolsillos con cierre para mayor practicidad.

# PANTALON ERIK

H - P - HE 101

STRECH

BOLSILLOS  
CON CIERRE



S / M / L / XL / XXL

LINEA CLÁSICA



Su textil ligero y elastizado ofrece comodidad, estilo y versatilidad.



Jogger de algodón rústico, con corte recto y cintura elastizada. Incluye cordón de ajuste y bolsillos laterales.

# PANTALON RECTO ULF

PAN - HRU 1012

ALGODÓN RUSTICO

CORTE CLÁSICO RECTO



S / M / L / XL / XXL

LINEA CLÁSICA



¡Ideal para cualquier actividad y estación!



Pantalón babucha de algodón rústico con recortes laterales en nylon negro print Oporto. Cuenta con cintura elástica y cordón regulable, bolsillos delanteros y traseros.

# PANTALON DAG

H - J - HDC 101

100% ALGODÓN

RECORTES EN TELA  
ROMPEVIENTO



S / M / L / XL / XXL

LÍNEA CLÁSICA



Falsa cartera frontal y puños de ribb para mejor ajuste.



Pantalón slim que se adapta a tu cuerpo y movimientos. Con cintura elastizada y cordones ajustables, incluye bolsillos laterales para mayor practicidad.

# JOGGER HELGO

H - J - HRH

ALGODÓN RUSTICO



S / M / L / XL / XXL

LINEA CLÁSICA



Su textil ligero y elastizado ofrece comodidad, estilo y versatilidad.

A man with a beard and short dark hair is standing on a grassy bank next to a pond. He is wearing a white hoodie with orange panels on the shoulders and sleeves, black track pants, and black sneakers with white soles. He has his arms crossed and is smiling at the camera. The background features a pond, trees, and a park bench under an overcast sky.

**FREYA SPORT**

PRIMAVERA VERANO



**SHORTS**

***FREYA SPORT***





Short deportivo de microfibra elastizada con bolsillos. El corte más bien recto de sus piernas, junto con sus recortes laterales, brinda a este modelo un aire urbano.

## SHORT AXE

H - J - HDC 101

MICROFIBRA  
ELASTIZADA

VINILO REFLECTIVO  
DE LA MARCA



S / M / L / XL / XXL

LINEA CLÁSICA





Ofrece resistencia, soporte y flexibilidad, con bolsillos y contraste de colores. Ideal para running, fútbol, pádel y tenis.

## SHORT CON CALZA MILO

H - S - HMC 101

100% POLIÉSTER

SET MICROFIBRA



S / M / L / XL / XXL

LINEA CLÁSICA





De micro elastizada, tiene cintura con elástico personalizado, bolsillos laterales y líneas reflectivas en la parte posterior.

# SHORT CORTO HAAKON

S- HEH 1009

MICROFIBRA  
ELSATIZADA



S / M / L / XL / XXL

LINEA CLÁSICA





# SHORT ELASTIZADO ZEUS

S - HEZ 1007

MICROFIBRA  
ELASTIZADA  
STRECH

CIERRE EN LOS  
BOLSILLOS



S / M / L / XL / XXL

LINEA CLÁSICA



Con cintura elastizada y bolsillos plaqué con cierre, su corte recto y tejido lo hacen ideal para el ejercicio y el uso diario.





Olson es un nuevo diseño de short con recortes laterales y vivos a contratono, bolsillos laterales incorporados y pequeñas aberturas en los lados para mayor capacidad de movimiento.

## SHORT OLSON

S - HEO 1010

MICROFIBRA  
ELASTIZADA

ENVIVADO EN SUS  
RECORTES  
LATERALES



S / M / L / XL / XXL

LINEA CLÁSICA





De microfibra elastizada y logo rectangular, tiene cintura con elástico interior, cordón regulable y bolsillos invisibles con solapa y deslizador.

## SHORT AGUSTIN

S - HMA 1008

MICROFIBRA  
ELASTIZADA

BOLSILLOS  
CON CIERRE



S / M / L / XL / XXL

LINEA CLÁSICA



A man with a beard and short dark hair is standing on a paved path in a lush, tropical environment. He is wearing a grey tank top, light green shorts, and black sneakers with white soles. He is in a stretching pose, with his right arm extended forward and his left hand resting on his right forearm. The background is filled with large palm trees and dense green foliage. The lighting is soft, suggesting an overcast day.

**FREYA SPORT**

PRIMAVERA VERANO



# *FREYA SPORT*

A promotional image for the Freya Sport catalog. It features three models in athletic wear. A man in a black t-shirt and pants is sitting on a concrete ledge in the center. Two women are standing behind him; one in a blue two-piece set and another in a purple two-piece set. They are outdoors near a pond with palm trees in the background.

**CATÁLOGO**

**2024 - 2025**

**COLECCIÓN**

**PRIMAVERA  
VERANO**